

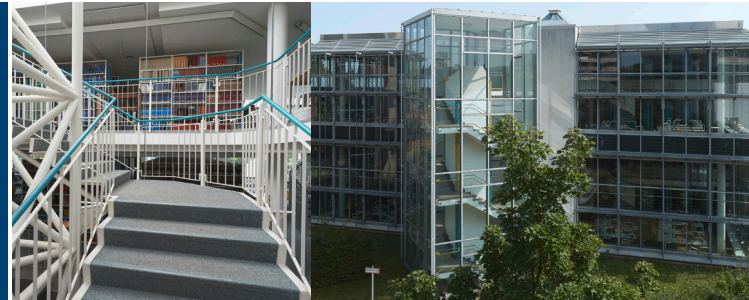
Lehrstuhl für Bürgerliches Recht,
Arbeits- und Sozialrecht
Prof. Dr. Steffen Klumpp
Schillerstraße 1
91054 Erlangen

Lehrstuhl für Bürgerliches Recht
und Arbeitsrecht
Prof. Dr. Georg Caspers
Schillerstraße 1
91054 Erlangen

8. Erlanger Vortrag zum Arbeits- und Sozialrecht

11. Dezember 2018, 18.30 Uhr

Sitzungssaal JDC R 0.283
Juridicum, Schillerstraße 1
91054 Erlangen



Die Sozialgerichts- barkeit – Aufgaben und Herausforderungen

Dr. Irmgard Kellendorfer
Präsidentin des Sozialgerichts Nürnberg





Die Sozialgerichtsbarkeit ist ein starker Stützpfeiler des Sozialstaates, weil sie gewährleistet, dass das Sozialrecht und dessen Garantien auch durchgesetzt werden können. Dabei geht es entsprechend der Aufgabe des Sozialrechts für den einzelnen Bürger um grundlegende Lebensbereiche. Allerdings ist der Sozialstaat und ihm folgend auch das Sozialrecht nie „fertig“, sondern stets in Bewegung. Darauf müssen auch die Sozialgerichte Antworten finden. Die Präsidentin des Sozialgerichts Nürnberg Dr. Irmgard Kellendorfer stellt die vielfältigen Aufgaben eines Sozialgerichts vor. Der Vortrag soll insbesondere den Studentinnen und Studenten die Möglichkeit geben, aus erster Hand Einblick in die Aufgaben und Strukturen einer Gerichtsbarkeit zu erhalten, die nicht im Fokus des universitären Studiums steht.

Dr. Irmgard Kellendorfer ist seit 2018 Präsidentin des Sozialgerichts Nürnberg, dem mit 22 Kammern zweitgrößten Sozialgericht Bayerns. Der Gerichtsbezirk umfasst den gesamten Regierungsbezirk Mittelfranken. Frau Dr. Kellendorfer ist seit 1996 Richterin in der bayerischen Sozialgerichtsbarkeit. Sie war zunächst Richterin am Sozialgericht Nürnberg, dann Richterin am Landessozialgericht München. Im Jahre 2008 wurde sie zur Präsidentin des Sozialgerichts Würzburg berufen.

Prof. Dr. Georg Caspers
Prof. Dr. Steffen Klumpp

11. Dezember 2018, 18.30 Uhr
Sitzungssaal JDC R 0.283
Juridicum, Schillerstraße 1
91054 Erlangen